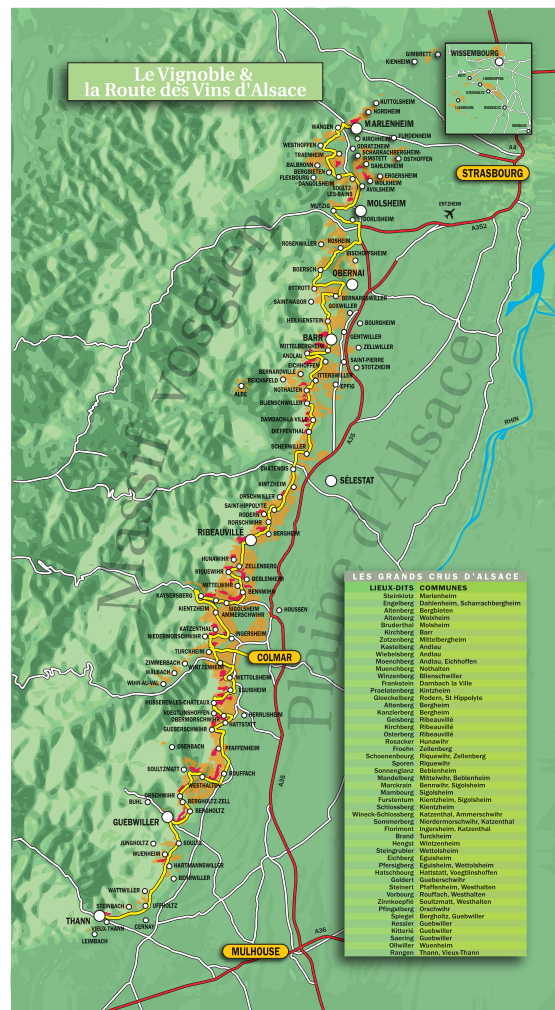




Alsace

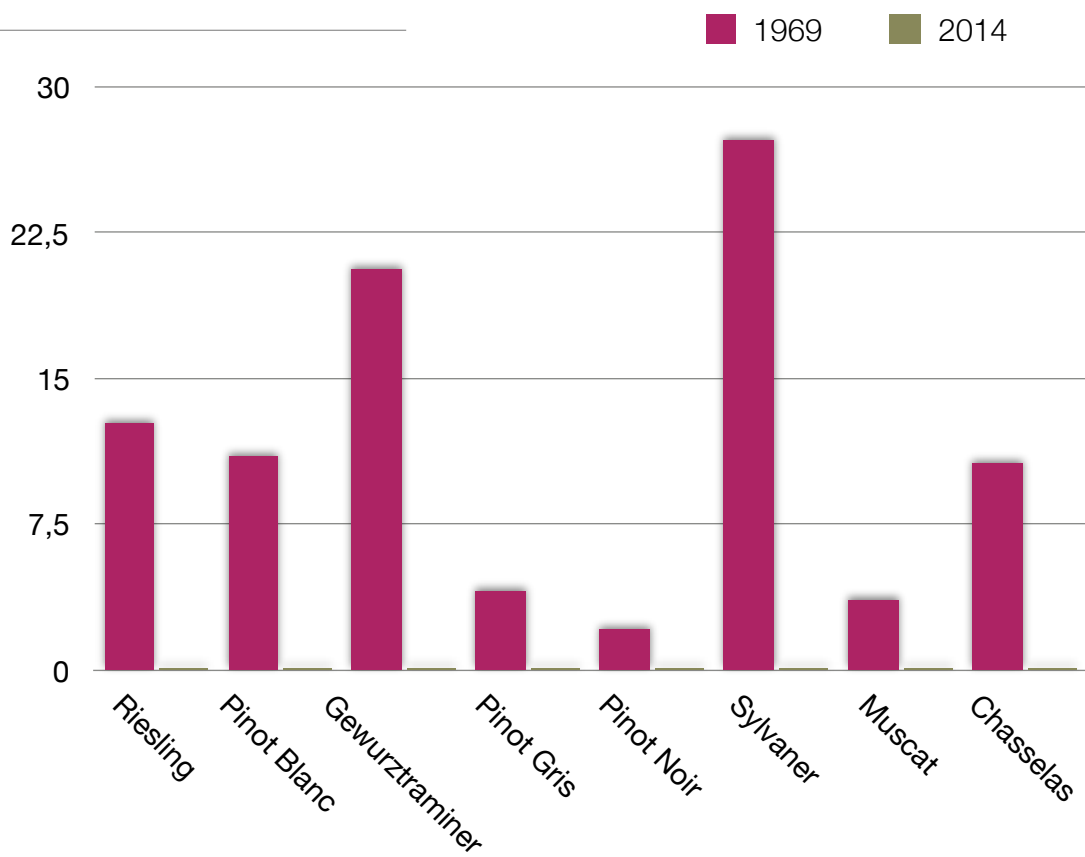
- 160 km lång
- 119 vinbyar
- 150 miljoner flaskor per år
- 4 700 vinodlare
- 900 producenter
- Ursprungsbeteckningar
 - Vin d'Alsace 72% (90% vitt)
 - 51 Alsace Grand Cru 4%
 - Crémant d'Alsace 24%



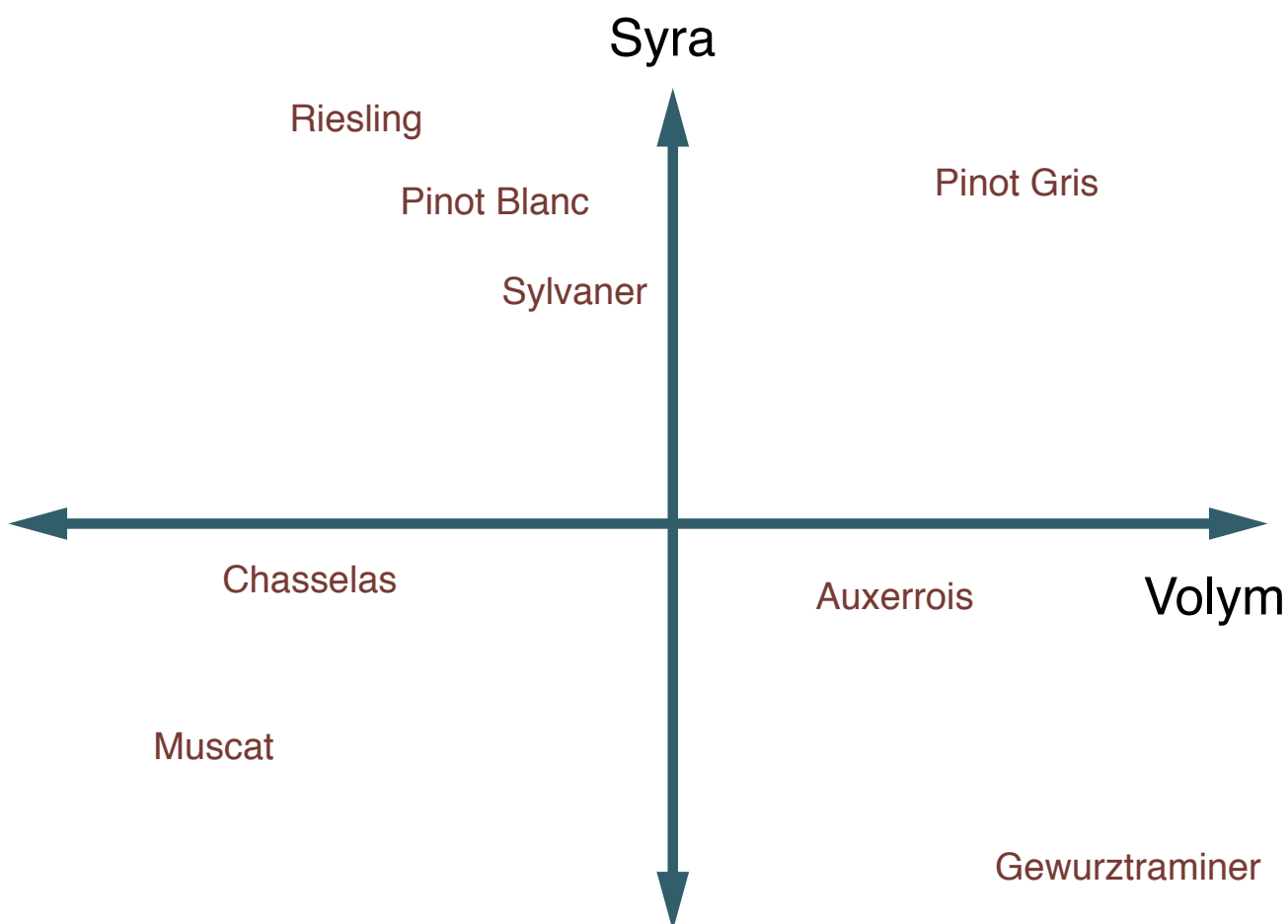
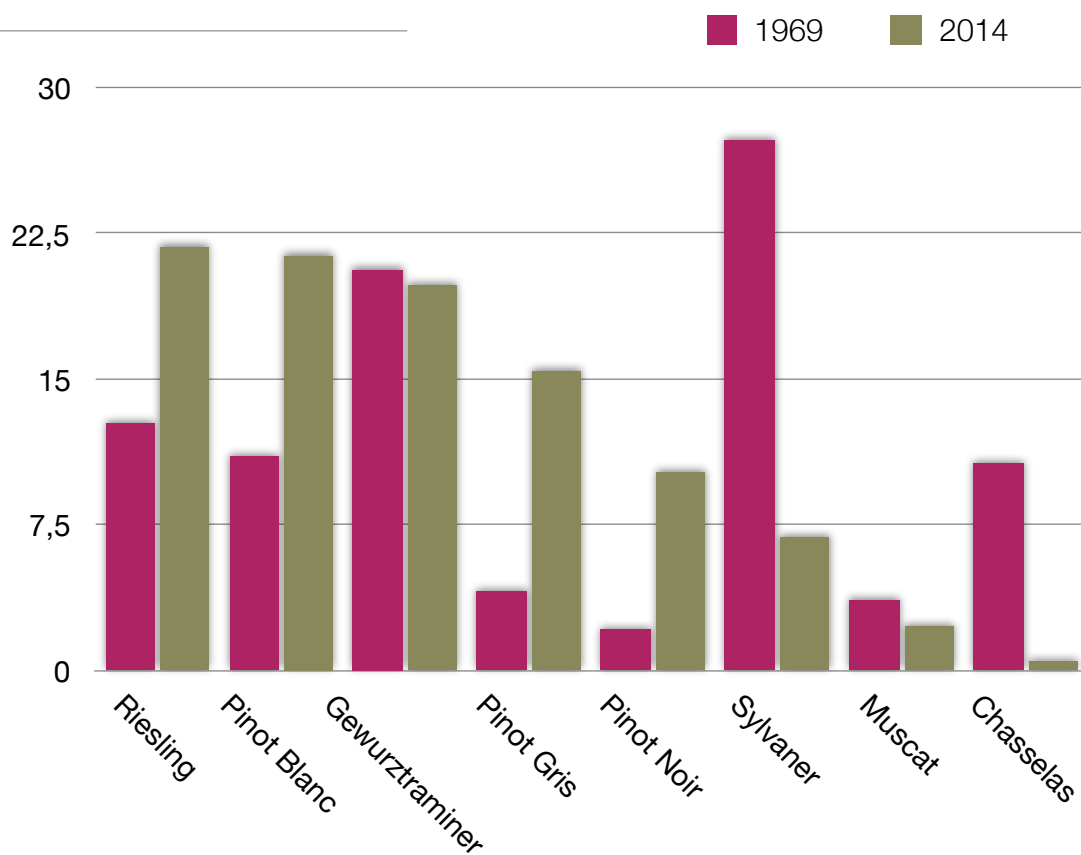
6 trender

- Druvsorter försvinner
- Grand Cru - Premier Cru - Village - Alsace
- Crémant
- Klimatförändringar
- Ekologisk odling

% odlingsareal

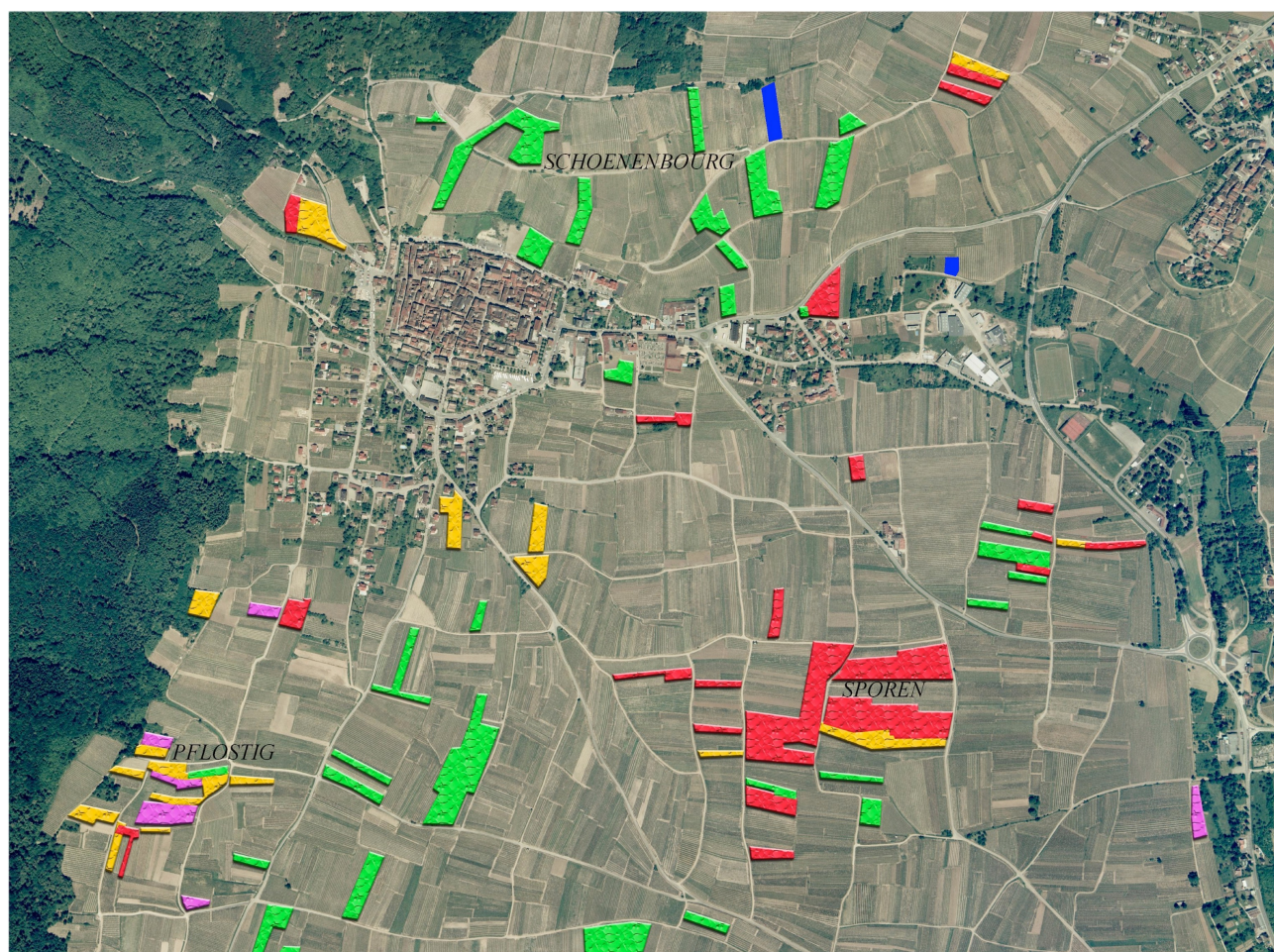


% odlingsareal



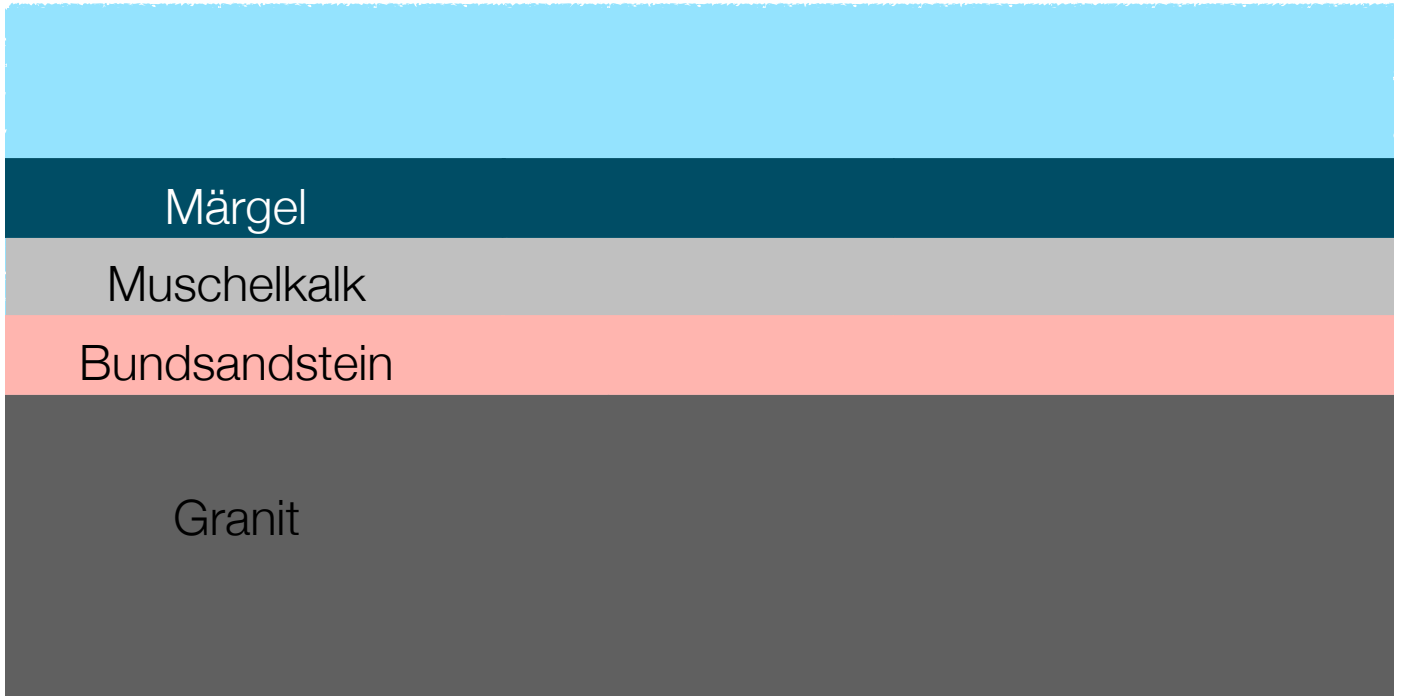
Alsace Grand Cru

- Baseras på potentialen hos vingården
- 51 vingårdar
 - 25 st 1983, 25 st 1990, 1 st 2006
- Minst GC Kanzlerberg – 3,4 ha
- Störst GC Schlossberg – 80,5 ha
- Tillåtna druvor: Riesling, Pinot Gris, Gewurztraminer, Muscat
- Undantag:
 - Blandvin: Kaefferkopf och Altenberg de Bergheim
 - Sylvaner, ej Muscat: Zotzenberg





Triasperioden för 250-200 miljoner år sedan



Alpiner vedskärfning för 250-200 miljoner år sedan





Alpina veckningen för 60 miljoner år sedan

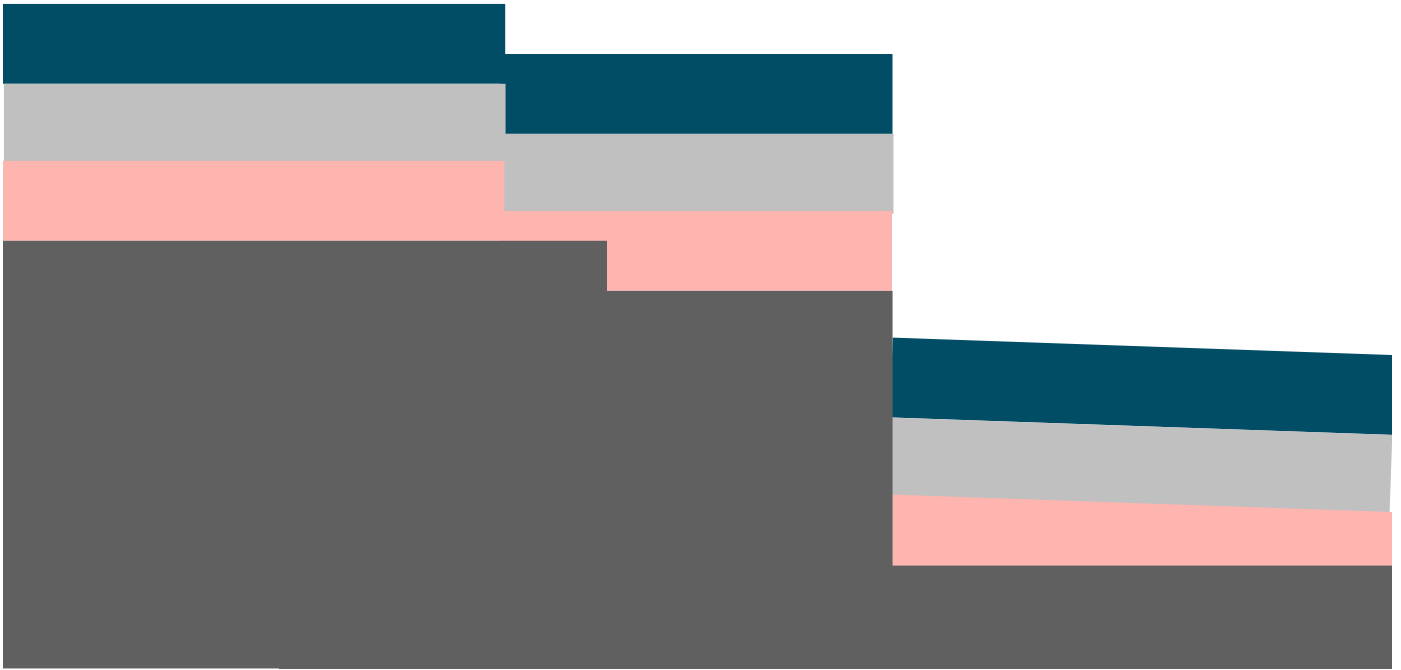


Alpina veckningen för 80 miljoner år sedan

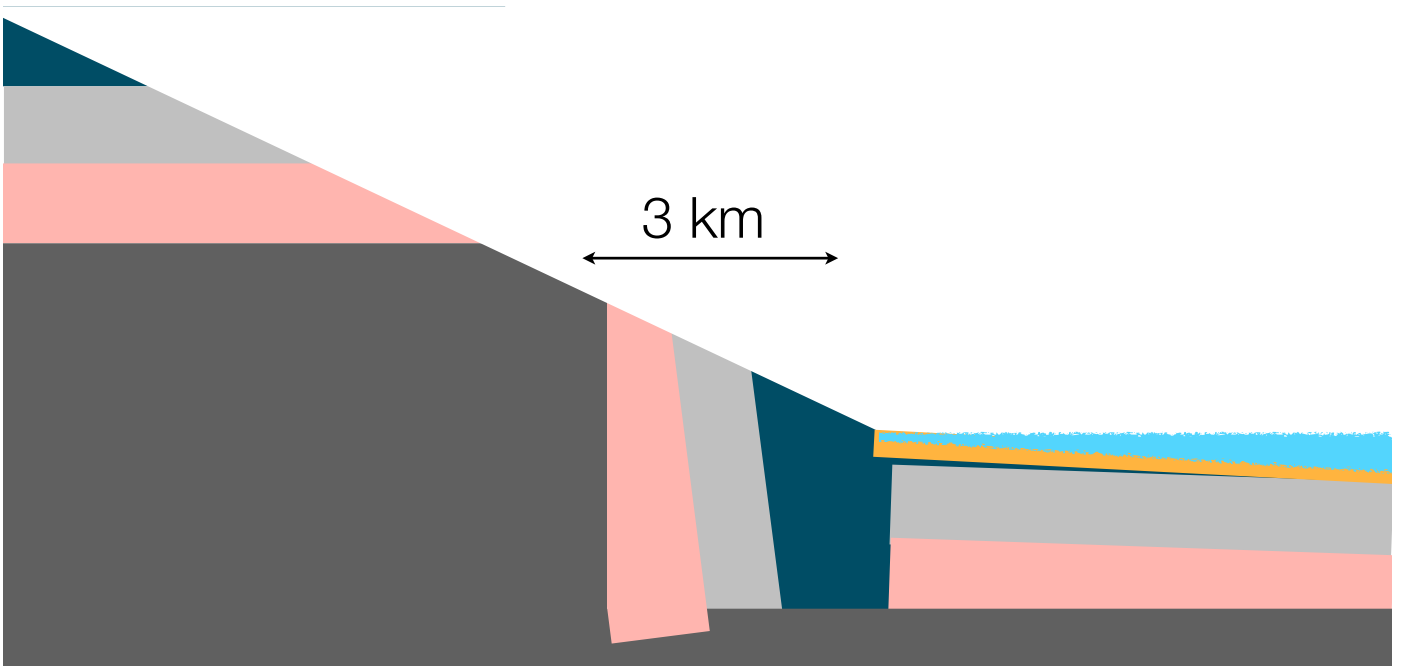




Alpina veckningen för 80 miljoner år sedan

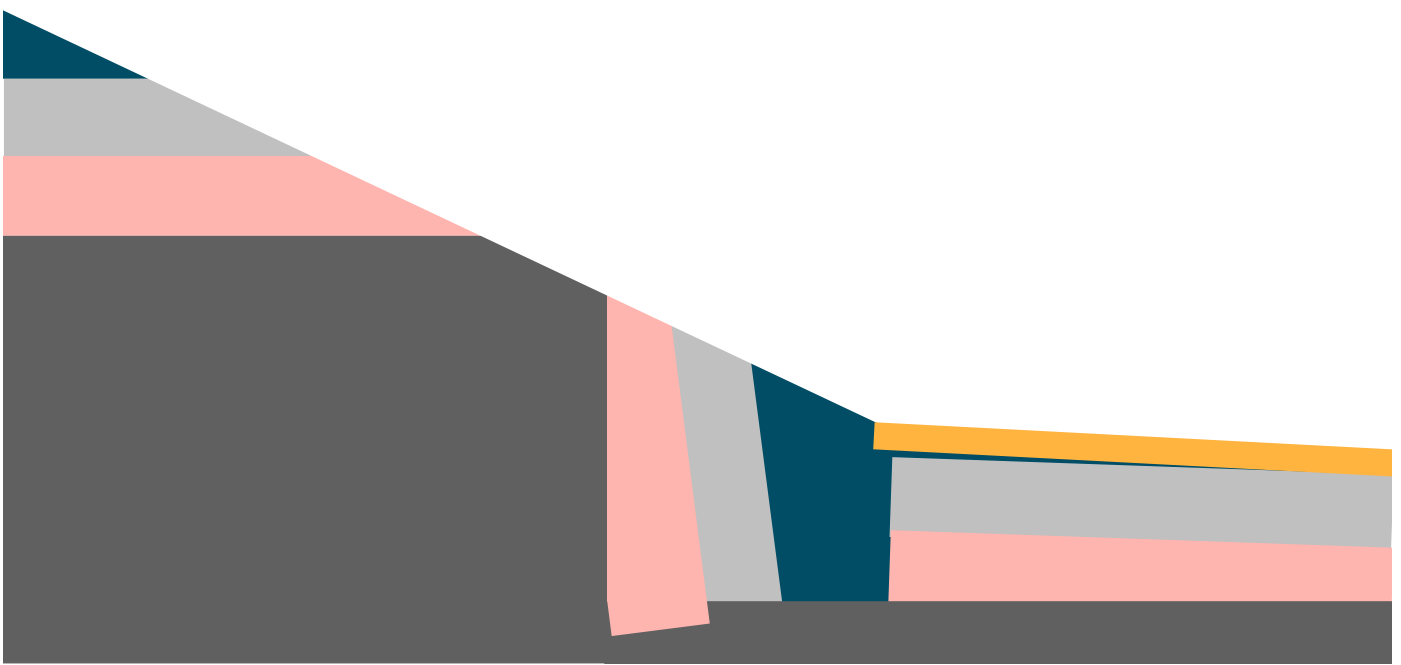


Oligocena perioden för 30 miljoner år sedan

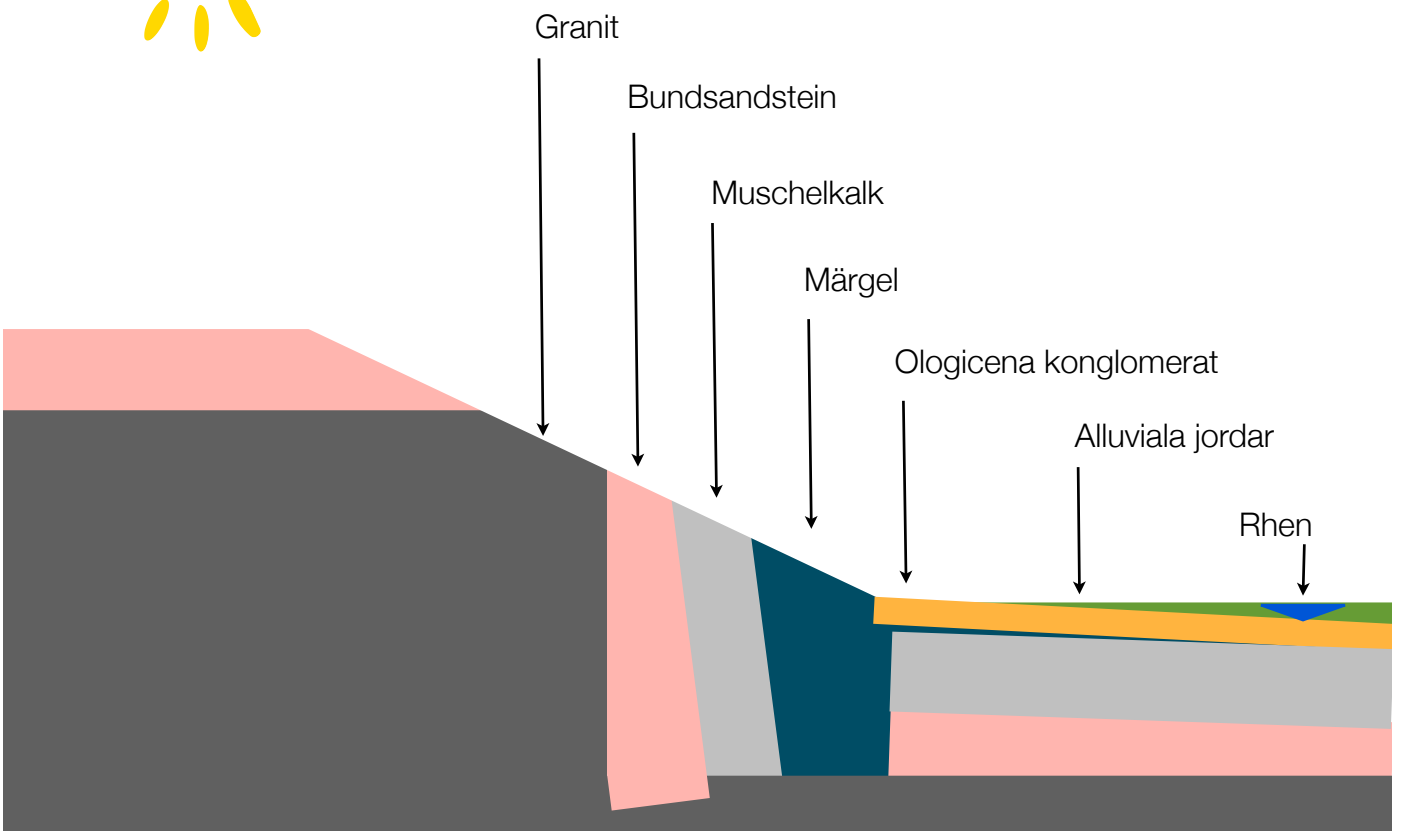


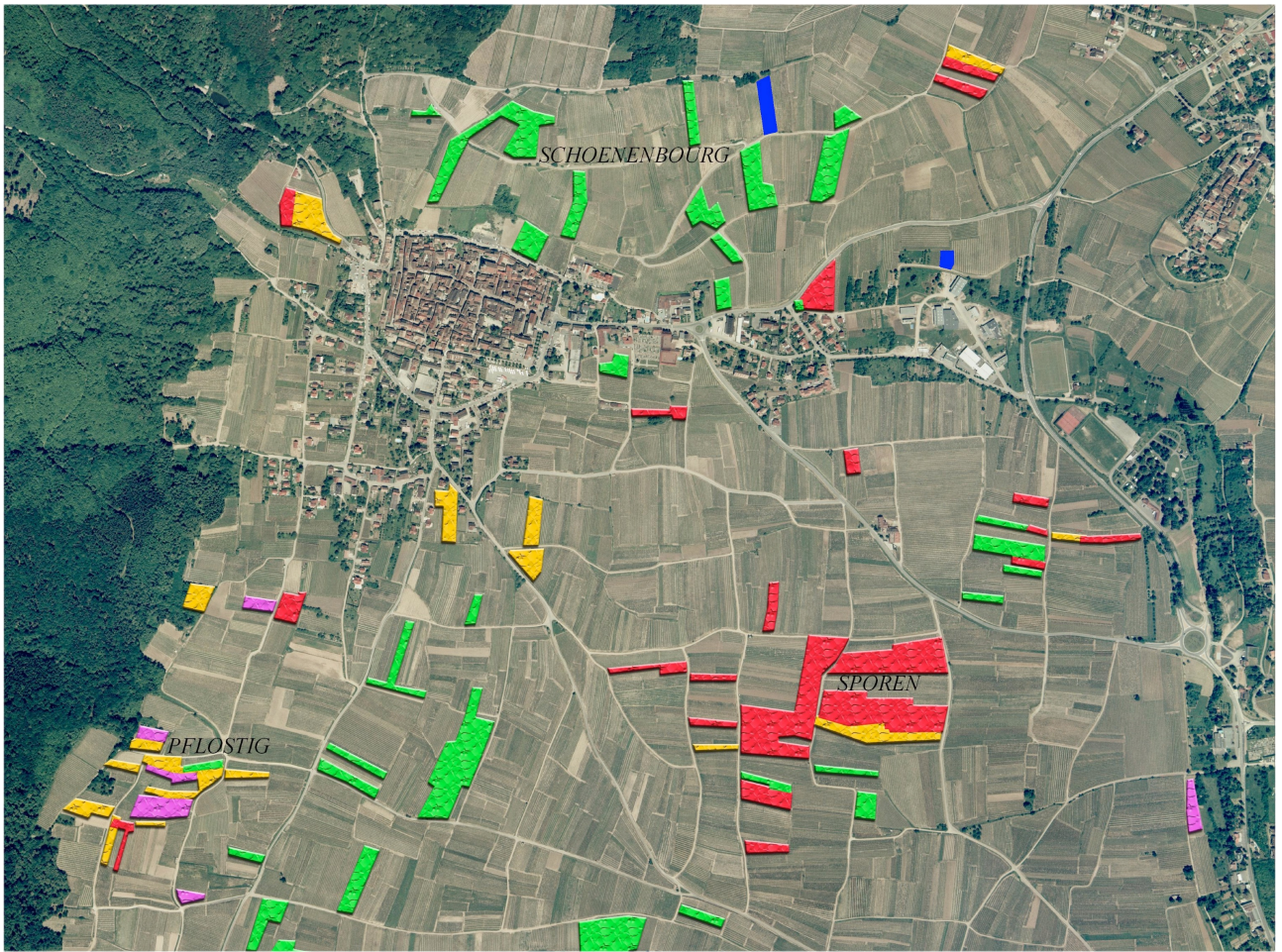


Kvartära perioder av nedisningar inleds för 500 tusen år sedan



Nutid





Crémant

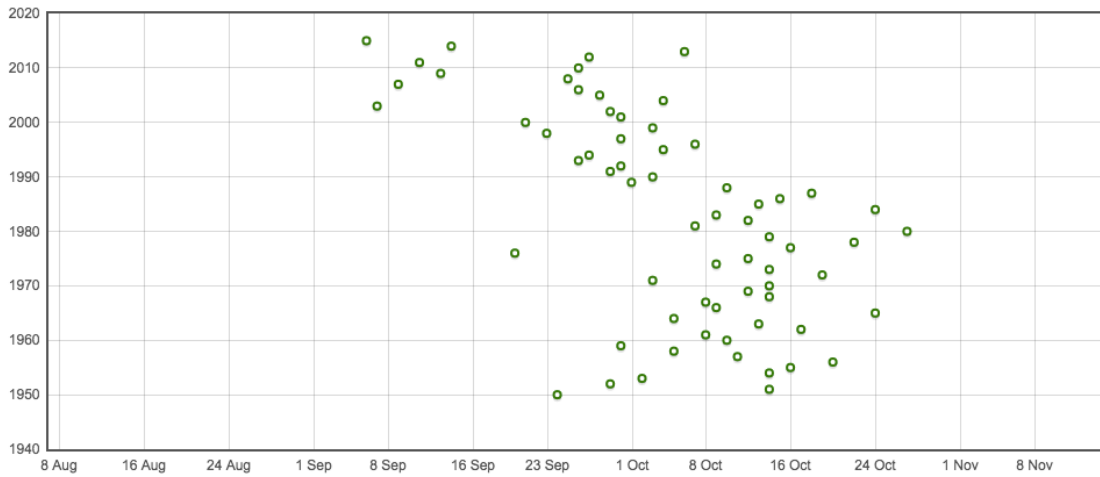
- Traditionellt:
 - Pinot Blanc & Auxerrois
 - 9 månader sur latte
 - Chaptalisering
- Trend:
 - Chardonnay & Pinot Noir
 - > 24 månader sur latte
 - Naturligt socker



Klimatet

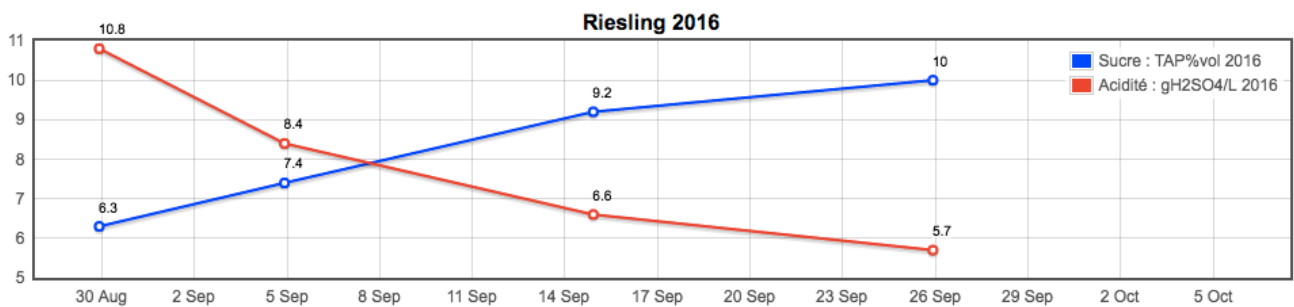
Historique d'ouvertures des vendanges pour l'A.O.C. ALSACE - Riesling

AOC / Cépages :

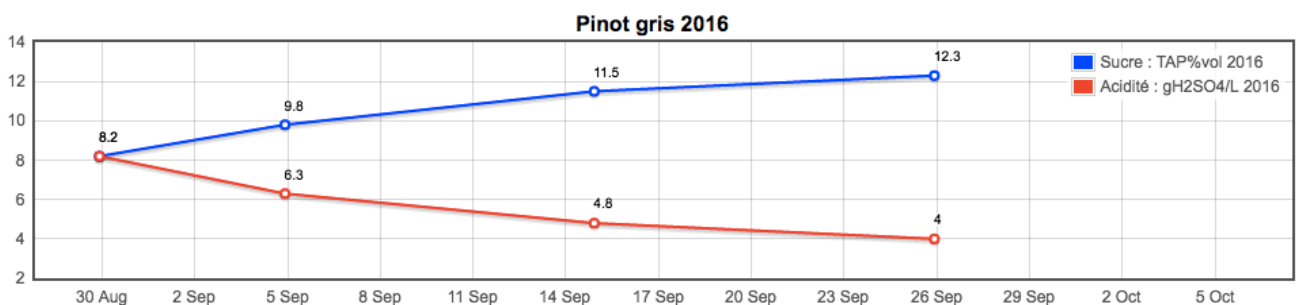


Mognadsprocessen

• Riesling



• Pinot Gris



Viner

- *Crémant Carte Noir, Lantz*
- PG GC 2008 Altenberg de Bergheim, Gustave Lorentz. Kalksten
- **R GC 2012 Schoenenbourg, Bott-Geyl . Märgel**
- **R GC 2014 Schlossberg, Weinbach. Granit**
- PG 2013 Patergarten, Paul Blanck. Alluvial.
- **R 2010 GC Kitterlé, Schlumberger. Sandsten**

